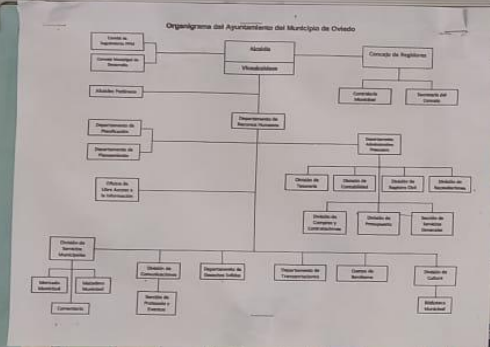


MURAL INFORMATIVO



COVID-19
PREVENCIÓN POR EL CORONAVIRUS 2
NÓCEOLO.

SÍNTOMAS




MALAS PRÁCTICAS EN EL LIDERAZGO

- El Síndrome de Cronos:** Anular el talento ajeno con el fin de no verse desplazado.
- Síndrome de Hamurabi:** Consiste en paralizar las acciones comunicativas de la organización estableciendo complejos procedimientos.
- Síndrome de Napoleón:** La humillación, la ofensa o la amenaza en público son sus señas de identidad a pesar del poder visibilizando el miedo.
- Síndrome de Hércules:** Síndrome de soberbia, arrogancia o prepotencia, creen saberlo todo. Falta de humildad y empatía.

@degoarroyan